

BiTLAN®

BiTLAN®

Kable BiTLAN® przeznaczone są do transmisji danych, dźwięku i obrazu telewizyjnego w sieciach komputerowych o przepustowości binarnej powyżej 10 Gb/s, w których wykorzystywane jest pasmo częstotliwości do 1200 MHz.

Różnorodność konstrukcyjna kabli BiTLAN® pozwala dedykować asortyment do zastosowań wszędzie tam, gdzie eliminacja zakłóceń elektromagnetycznych nabiera istotnego znaczenia. Kable sklasyfikowane zgodnie z normą **PN-EN 50575 (CPR)**.

NOWOŚĆ

BiTLAN® w klasie **B2ca**

Nowe konstrukcje kabli komputerowych cat. 6A i 7A, o klasie reakcji na ogień B2ca:

- BiTLAN®U/FTP cat. 6A LSOH B2ca 500 MHz

- BiTLAN®F/FTP cat. 6A LSOH B2ca 500 MHz

- BiTLAN®S/FTP cat. 7A LSOH B2ca 1200 MHz

PRODUKT
POLSKI

Oznaczenia kabli teleinformatycznych BiTLAN®

Oznaczenie

U – nieekranowane
F – ekranowane folią
S – ekranowane siatką
SF – ekranowane folią i siatką
f – uszczelnienie żelem hydrofobowym
s – stalowa linka nośna

Powłoka

PVC – polwinit PVC oponowy
LSOH – specjalny polimer bezhalogenowy LSOH
PE UV – polietylen PE UV
PVC UV – polwinit PVC oponowy UV
LSOH B2ca – **NOWOŚĆ W OFERCIE** – specjalny polimer bezhalogenowy LSOH o klasie reakcji na ogień **B2ca**

Kategoria / częstotliwość

cat.5e – przeznaczone do pracy w sieciach o widmie częstotliwości 200 MHz
cat.6 – przeznaczone do pracy w sieciach o widmie częstotliwości 350 MHz
cat.6A – przeznaczone do pracy w sieciach o widmie częstotliwości 500 MHz
cat.7 – przeznaczone do pracy w sieciach o widmie częstotliwości 1000 MHz
cat.7A – przeznaczone do pracy w sieciach o widmie częstotliwości 1200 MHz

Dostępny asortyment BiTLAN®

BITLAN® U/UTP – skrętka nieekranowana
BITLAN® F/UTP – skrętka ekranowana folią
BITLAN® U/UTPf – skrętka nieekranowana, ośrodek uszczelniony żelem hydrofobowym
BITLAN® F/UTPf – skrętka ekranowana folią, ośrodek uszczelniony żelem hydrofobowym
BITLAN® U/UTPs – skrętka nieekranowana ze stalową linką nośną, ośrodek uszczelniony żelem hydrofobowym
BITLAN® F/UTPs – skrętka ekranowana folią ze stalową linką nośną, ośrodek uszczelniony żelem hydrofobowym
BITLAN® U/UTPs – skrętka nieekranowana ze stalową linką nośną
BITLAN® F/UTPs – skrętka ekranowana folią ze stalową linką nośną
BITLAN® U/FTP – skrętka z parami indywidualnie ekranowanymi folią
BITLAN® F/FTP – skrętka z parami indywidualnie ekranowanymi folią, w dodatkowym ekranie z folii
BITLAN® S/UTP – skrętka w ekranie z siatki
BITLAN® SF/UTP – skrętka w ekranie z folii i siatki
BITLAN® S/FTP – skrętka z parami indywidualnie ekranowanymi folią, w dodatkowym ekranie z siatki
BITLAN® SF/FTP – skrętka z parami indywidualnie ekranowanymi folią, w dodatkowym ekranie z folii i siatki

CPR

Zakłady Kablowe BITNER dokładają wszelkich starań, aby kable przeznaczone do instalacji w budynkach spełniały wymagania Rozporządzenia CPR w zakresie bezpieczeństwa pożarowego. Precyzyjny dobór surowców oraz systematyczna kontrola półwyrobów i wyrobów gotowych pozwala oferować kable odpowiadające rygorystycznym wymogom rozporządzenia.

Zachęcamy do kontaktu z Działem Technicznym wsparcie.techniczne@bitner.com.pl, który odpowie na wszelkie pytania dotyczące stosowania wyrobów w świetle wymogów CPR, klasyfikacji wyrobów oraz badań nowych konstrukcji kabli wprowadzanych na rynek.

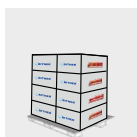
Pakowanie



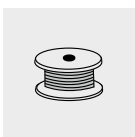
karton
305m



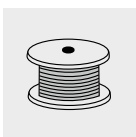
paleta 10 980m
(36x305m)



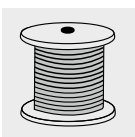
paleta 9 150m
(30x305m)



szpula/krążek
305m



szpula/bęben
500m



szpula/bęben
1000m

Rodzaj konfekcji zależy od konstrukcji kabla.
W ofercie kartony, krążki, szpule i bębny.

B2ca

BITNER BiTLAN[®]S/FTP cat.7A LSOH B2ca

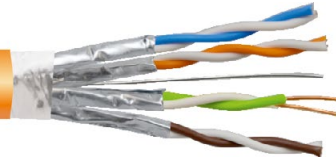
1200 MHz



B2ca

BITNER BiTLAN[®]F/FTP cat.6A LSOH B2ca

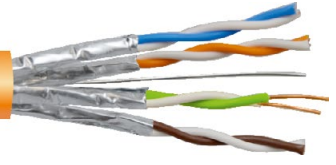
500 MHz



B2ca

BITNER BiTLAN[®]U/FTP cat.6A LSOH B2ca

500 MHz



BITNER BiTLAN[®]F/UTP cat.6

350 MHz



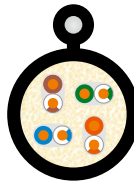
BITNER BiTLAN[®]U/UTP cat.6

350 MHz



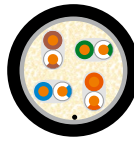
BITNER BiTLAN[®]U/UTPfs cat.5e outdoor

200 MHz



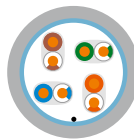
BITNER BiTLAN[®]F/UTPfs cat.5e outdoor

200 MHz



BITNER BiTLAN[®]F/UTP cat.5e

200 MHz

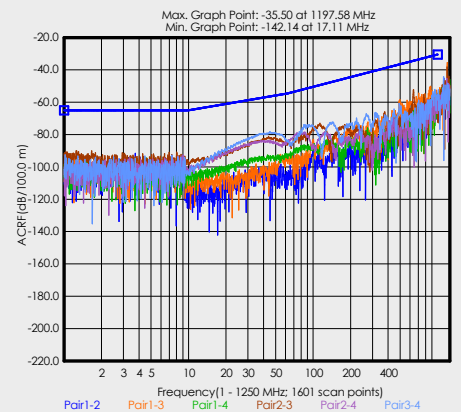
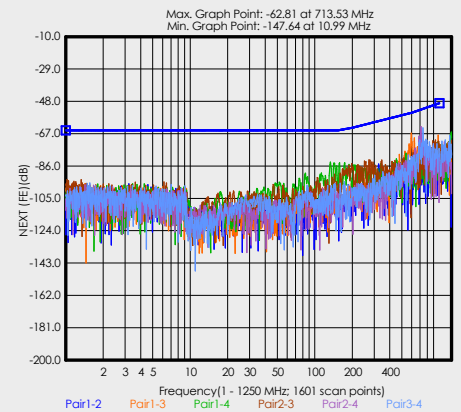
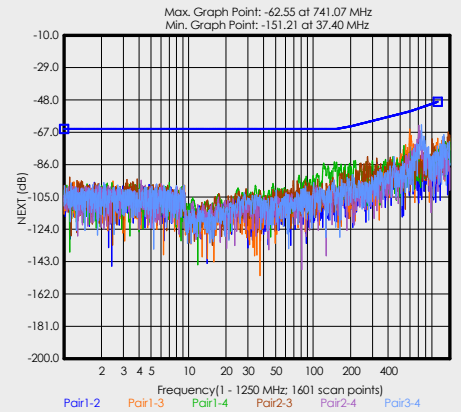
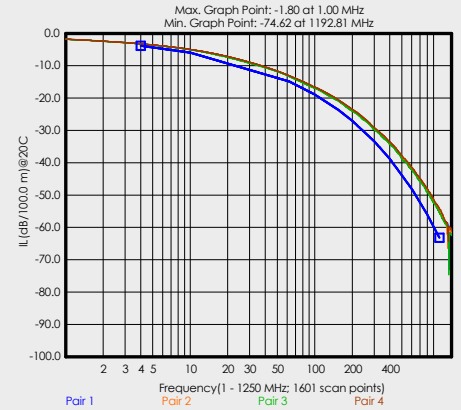


BITNER BiTLAN[®]U/UTP cat.5e

200 MHz



Wykresy parametrów teletransmisyjnych, przykładowe wyniki pomiarowe dla BiTLAN[®] S/FTP cat.7A



Zdjęcia przedstawiają wybrane konstrukcje, pełna oferta na stronie www.bitner.com.pl
Doradztwo techniczne: wsparcie.techniczne@bitner.com.pl

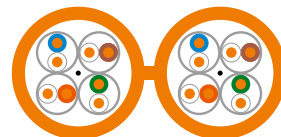
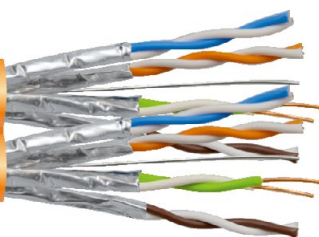
Jeszcze więcej nowości w naszej ofercie

Czas i koszty realizacji inwestycji zmniejszone do minimum

DUPLEX ZGRANY DUET

BITNER BiTLAN[®]/FTP cat.6A DUPLEX 500MHz LSOH

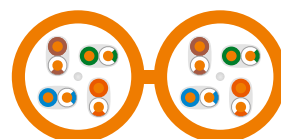
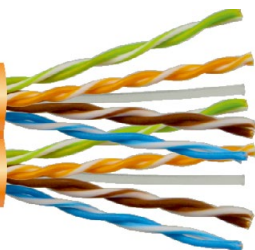
500 MHz



DUPLEX ZGRANY DUET

BITNER BiTLAN[®]/UTP cat.6 DUPLEX 350MHz LSOH

350 MHz



BiTLAN[®]

BITNER[®]

**KREUJEMY PRZYSZŁOŚĆ
TWORZYMY NOWOCZESNE TECHNOLOGIE**

www.bitner.com.pl
bitner@bitner.com.pl
wsparcie.techniczne@bitner.com.pl